

# モノづくり企業のための 支援施策ガイド

## 01. 大阪・関西万博へ出展しませんか？



大阪パビリオン「展示・出展ゾーン」**リボンチャレンジ**への参加を目指す市内企業を支援します！

開発支援補助金

出展料補助金

補助上限 **100**万円 補助率 **1/2** 補助上限 **25**万円 補助率 **1/2**

## 02. 省エネ設備更新事業補助金

既存の生産設備を  
新たな設備に更新して  
エネルギー使用量の削減を図る  
企業を支援します

国/府の  
省エネ補助金と  
併用可能な場合あり！

補助上限 **300**万円 補助率 **1/2**

令和5年**7月3日**～令和6年**1月31日**

※予算上限に達し次第終了



## 03. 経営相談

経営などの専門家に**無料**で相談できます

事前予約制

出張相談も  
あります！

■相談例

- ・経営全般
- ・財務（資金繰り）
- ・脱炭素化/省エネ化
- ・補助金/助成金
- ・創業支援

■開設日時

- ・窓口：毎週 水・金曜日
- ・出張相談：毎週 火曜日



# 製品開発支援

## -01- 補助金メニュー

### ■高付加価値化促進助成金



受付  
終了

アイデアをカタチに！  
新製品開発・技術研究を応援します

- ・研究開発枠 上限**50**万円
- ・産学連携開発枠 上限**100**万円



### ■医工連携事業化促進事業助成金

受付  
終了

東大阪の技術力を  
医療・健康・介護分野へ！

上限**400**万円



### ■インキュベーション支援事業助成金



クリエイション・コア東大阪への入居をサポート！

月額賃料の**5/10**（市外企業は3/10）

助成期間：**3**年間



### ■産業財産権活用事業助成金



その技術やアイデア、守ります

上限**10**万円

助成対象：特許出願審査手数料  
弁理士の手続代行費用



## -02- 生産現場自動化促進事業



生産現場のロボット&AI自動化、お手伝いします！

専門家が貴社を訪問、**無料**でロボット&自動化に向けアドバイスします。

### ■相談事例

- ・自動化できる工程はある？
- ・自社にロボットは導入可能？ 導入する場合、どんな準備が必要？



## -03- 東大阪デザインプロジェクト



世界的工業デザイナー・喜多俊之氏がアドバイス！

東大阪市デザインクリエイティブアドバイザー喜多俊之氏が  
貴社製品のデザインについて個別相談を実施します。

### ■相談事例

- ・自社の強みを生かした製品開発をするには？
- ・商品開発部門立ち上げにあたり、意識すべき点とは？



## -04- 産業技術支援センター

身近で、頼りになる、技術の地域診療所

### ■測定機器の開放利用

30あまりの測定・加工機器が**低廉な価格**で利用できます。



### ■企業育成室

創業や新分野に進出しようとする中小企業者を対象に、  
低廉な使用料で入居可能な**インキュベーションルーム**を設けています。



# 販路開拓支援

## -01- 東大阪ブランド

貴社の製品、ブランド認定でもっと輝かせませんか？

メイドイン東大阪の優れた製品を「東大阪ブランド認定製品」として広く発信することで、**販路開拓**につなげていきます。

### ■会員企業の声

- ・認定以降、**ネットやテレビの取材**が来るように！
- ・ワークショップを通じた地域貢献は、**社員教育**にも役立ちました。
- ・一社では出せない展示会に**会員企業と共同で出展**できました！

3つの認定区分を  
チェック！



## -02- 東大阪市技術交流プラザ

全国の企業と貴社を繋ぐビジネスマッチングサイト

**加工依頼**や**部品調達**、**試作品づくり**等ビジネスパートナーをお探しの企業と東大阪市のモノづくり企業をつなぎます。

■登録するとどんなメリットがある？

貴社の強みを  
無料で発信

月間**5**万件のアクセス  
で引き合い創出

ワンストップ相談窓口  
からの**企業紹介**

登録企業  
募集中！



東大阪市内の製造業の検索サイト

東大阪市 **技術交流プラザ**

Tech Plaza HIGASHIOSAKA

## -03- ワンストップ相談窓口

経験豊富なコーディネーターが全力でサポートします！

専門コーディネーターが販路開拓、マッチング、支援情報の提供など、ワンストップで様々な課題・相談等に応じます。

### ■ワンストップ相談窓口

東大阪市荒本北1-4-17 (クリエイションコア北館3F)  
TEL: 06-4309-2306  
mail: onestop@hispa.biz-web.jp

オンラインでの  
相談OK！



## -04- 補助金メニュー

### ■MOBIO常設展示場出展支援助成金

クリエイション・コアへの出展をサポート！

助成金額 月額**6,000**円 (出展料 月額22,000円)

助成期間：**2**年間



### ■展示会出展支援助成金

展示会への出展を応援！

上限**10**万円

助成対象：出展小間料

受付  
終了



# 住工共生のまちづくり

モノづくり企業の操業環境と市民の良好な住環境の保全・創出を推進します。

## 工場を新築・増築・取得する



### ■住工共生モノづくり立地促進補助金

対象：モノづくり推進地域で新たに工場を立地する  
モノづくり企業・工場所有者・土地所有者  
条件：延床面積500㎡以上（工業専用地域は1,000㎡以上）  
補助：土地・家屋の固定資産税・都市計画税の  
一定割合を3年間補助

## 工場を移転する



### ■工場移転支援補助金

対象：市内の工業専用地域とモノづくり推進地域以外に  
立地するモノづくり企業  
条件：工業専用地域又はモノづくり推進地域へ移転すること  
補助：上限500万円 補助率1/2

## 騒音・振動対策をする

### ■相隣環境対策支援補助金

対象：市内モノづくり企業  
条件：住宅側から申し立てられた苦情に対して改善対策  
を実施すること  
補助：上限300万円 補助率1/2



## モノづくり企業に土地を売却する

### ■事業用地継承支援対策補助金

対象：土地の売主  
条件：モノづくり推進地域の既存の事業用地を  
引き続きモノづくり企業に売却すること  
補助：売買金額の3%以内 上限500万円



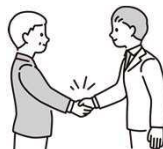
## その他の支援施策

### 事業承継総合相談窓口

後継者問題、株式、税務のお悩み、ご相談ください！

#### ■相談事例

- ・後継者がいない...
- ・自分の会社がいくらで売れるか知りたい
- ・事業承継税制について知りたい！



■東大阪市事業承継総合相談窓口  
東大阪市永和2-1-1（東大阪商工会議所内）  
TEL：06-6722-1151

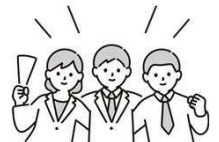
### 生産性向上支援事業

貴社の生産効率向上の取組み、応援します！

#### ■取組事例

- ・貴社に専門家が訪問し、アドバイスします
- ・生産性向上リーダー育成塾を開催します

■窓口  
東大阪市永和2-1-1（東大阪商工会議所内）  
TEL：06-6722-1151



### モノづくり試作工房（SEED）

ミーティングスペース、お探しですか？

産業技術支援センター内にあるモノづくり試作工房  
（愛称：SEED）は、試作だけでなく、  
ミーティングや交流の場としてもお使いいただけます。

交流の場として使用する場合は無料です。（占有する場合は使用料がかかります）

会議室、研修室も  
あります！

