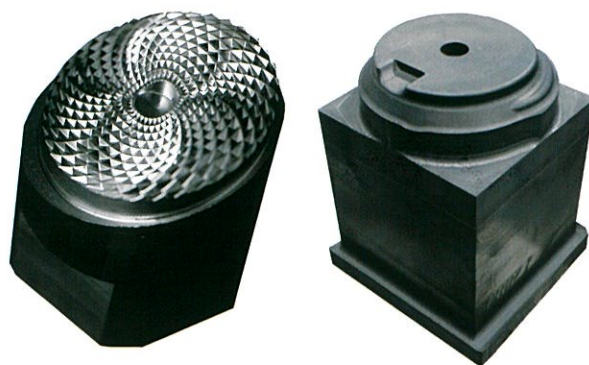


# 加工できる材質

## 材質一覧

- ・一般鋼材・焼き入れ鋼 (HRC60 まで)
  - ・プリハードン鋼・FC 材
  - ・グラファイト材
- (その他材質ご相談下さい)



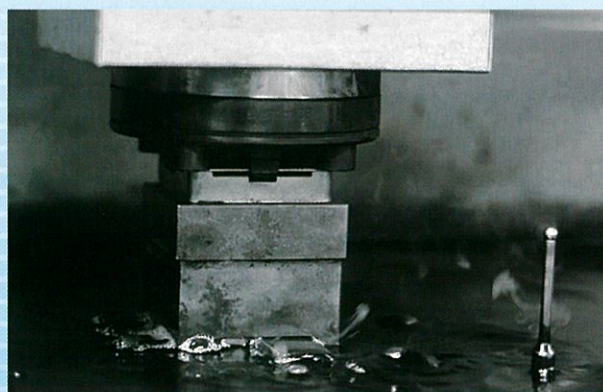
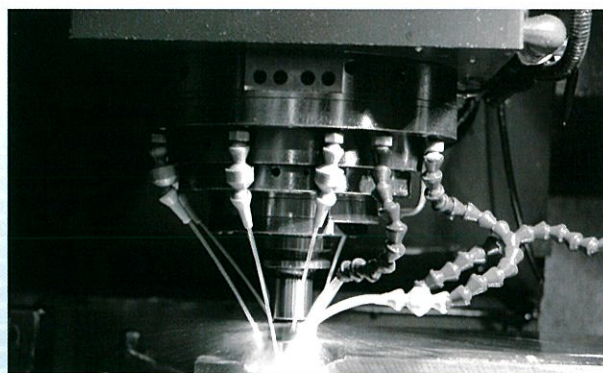
# 単品加工はご相談ください!

(納期ご相談に応じます)

## 設備

単位=mm

牧野フライス V 3 3	ストローク/(X)600×(Y)400×(Z)350
OKK VM7	ストローク/(X)1530×(Y)740×(Z)660
OKK VM7 III	ストローク/(X)1530×(Y)740×(Z)660
OKK VM5 III	ストローク/(X)1020×(Y)510×(Z)610
OKK GR400 (グラファイト加工機)	ストローク/(X)580×(Y)410×(Z)360
牧野フライス精機 MSB58	ストローク/(X)800×(Y)600×(Z)400
牧野フライス精機 MSA50	ストローク/(X)600×(Y)500×(Z)400
三菱EA30 (放電加工機)	ストローク/(X)700×(Y)500×(Z)350
三菱EX8E (放電加工機)	ストローク/(X)300×(Y)250×(Z)250
クロダ平面研磨機	テーブル/(X)200×(Y)500
<b>NEW</b> ソディックワイヤーカット ALN400G	ストローク/(X)400×(Y)300×(Z)250
<b>NEW</b> キーエンス測定器 XM-T1200	最大稼動範囲/(X)718×(Y)917 (これ以上は機械測定になります)
OBJET Pro30 (3Dプリンター)	造形サイズ/294×192×148.6 樹脂/アクリル系



## ※ご注意ください※

- ・磨きはお受けしておりません。
- ・運送費は実費でお願い致します。
- ・旋盤はできかねます。
- ・お支払いは振込みでお願い致します。
- ・2D3Dデータを頂きます。
- ・焼き入れは外注加工となります。

株式会社日清精工  
担当 岩谷

〒577-0835 大阪府東大阪市柏田西 1-11-2  
TEL 06-6727-3717 FAX 06-6727-6034  
E-mail office@nissinseikou.com

