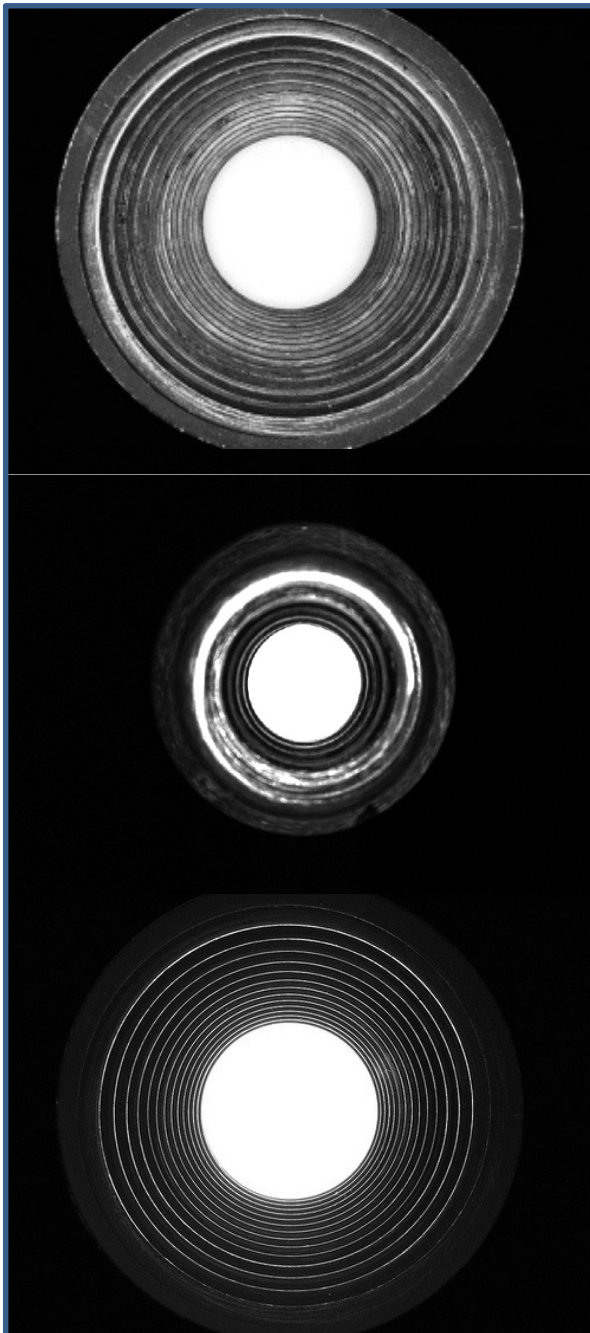


# 株式会社ユタカ YUTAKA CO., LTD.

## 検査選別のプロ集団、ユタカ

- ★ ナット・パーツの内周検査(内ねじ)
- ★ バリ・切粉・異物・ねじ部内周検査

### ナットの内ねじ・内周検査



- ★ ナット・パーツの外周検査(360° 全周検査)
- ★ 外周検査: 打根・傷・異物・ナット全周外周検査

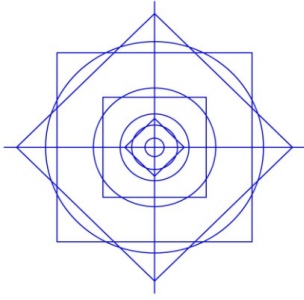
### ナットの内ねじ・外周検査



株式会社 ユタカ 〒579-8037 大阪府東大阪市新町24-12 TEL: 072-984-6246 FAX: 072-981-8016

営業部: ヴェルクテール [v-yugo@tech-yutaka.co.jp](mailto:v-yugo@tech-yutaka.co.jp)

U R L : [www.tech-yutaka.co.jp](http://www.tech-yutaka.co.jp)



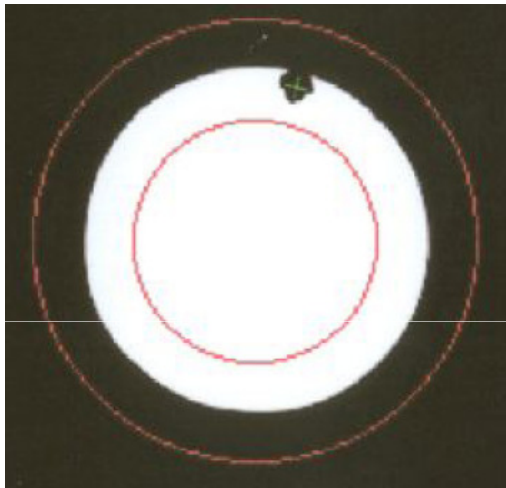
# 株式会社ユタカ YUTAKA CO., LTD.

## 検査選別のプロ集団、ユタカ

### はじめに

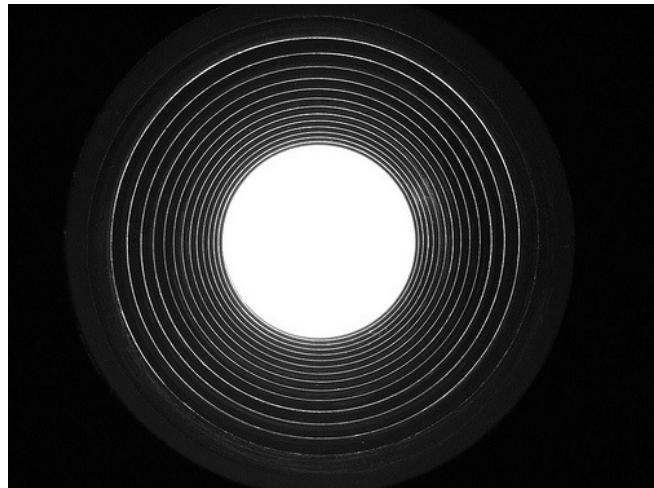
従来、ナットの内ねじ検査にはセンサーで内ねじの有無検査を行ったり、上面カメラ（上からのカメラ）で内径の検査を行うことしか出来ませんでした。今は、新たな技術でナットの内面・内ねじの検査が360° 画像処理で検査を行うことができます。

ナットの内ねじ検査



従来

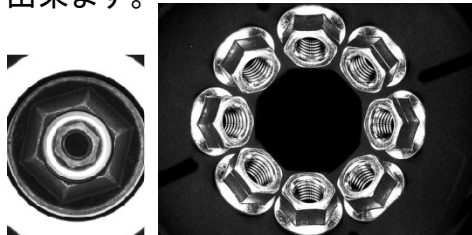
ナットの内ねじ検査



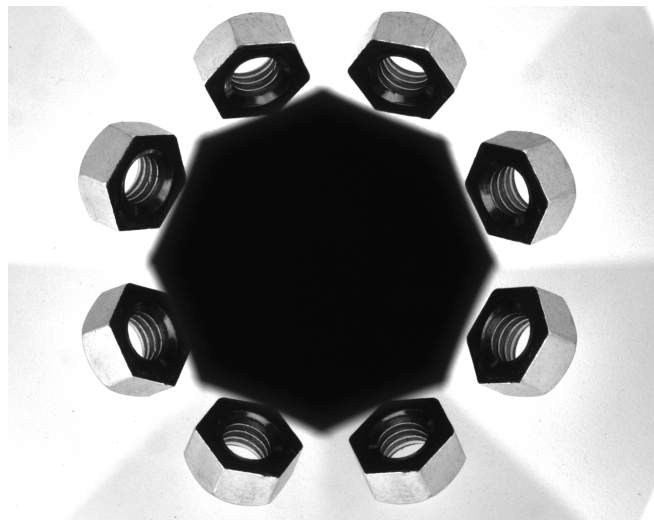
360度 特殊レンズ

従来、外周検査には、ワークを回転させるか、カメラ数台を使う必要があり、処理能力が毎分約30本にしか出来ませんでした。

だが、現在ユタカの技術で、ワークの回転をせず、カメラ1台で外周検査、360° 外周検査を行うことができます。



ナットの外周検査(六角面)

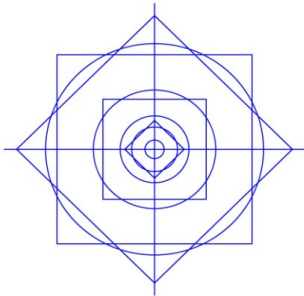


株式会社 ユタカ 〒579-8037 大阪府東大阪市新町24-12 TEL: 072-984-6246 FAX: 072-981-8016

営業部: ヴェルクテール [v-yugo@tech-yutaka.co.jp](mailto:v-yugo@tech-yutaka.co.jp)

U R L : [www.tech-yutaka.co.jp](http://www.tech-yutaka.co.jp)

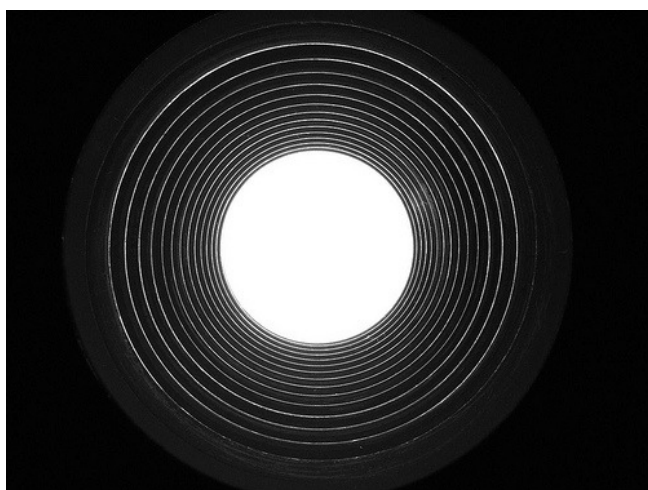
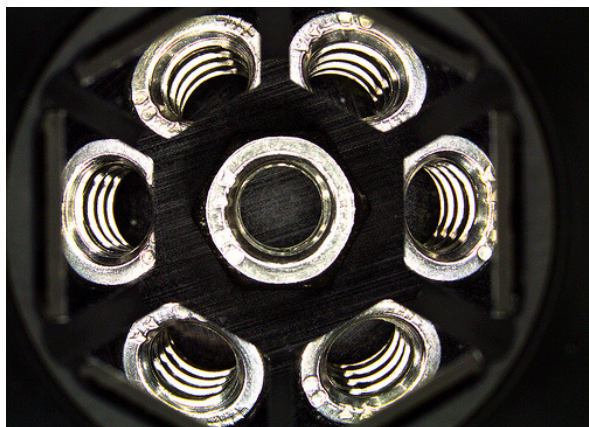




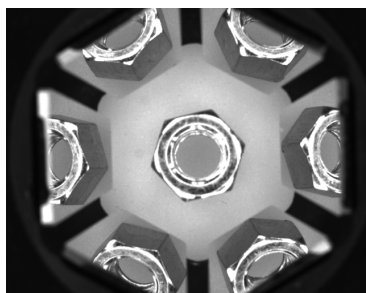
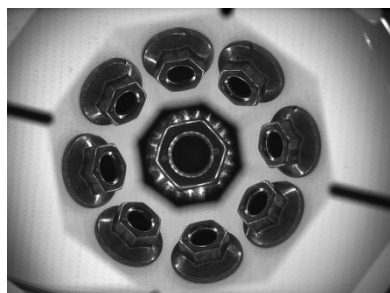
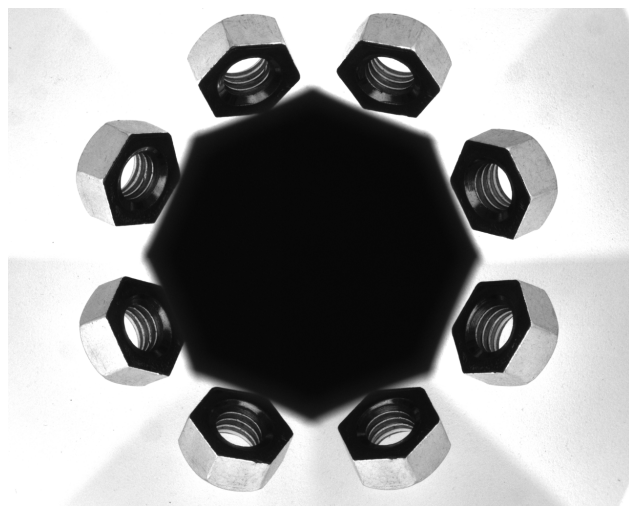
# 株式会社ユタカ YUTAKA CO., LTD.

検査選別のプロ集団、ユタカ

## ナットの内ねじ検査



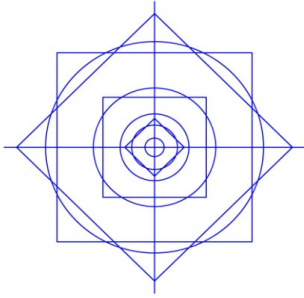
## ナットの外周検査



株式会社 ユタカ 〒579-8037 大阪府東大阪市新町24-12 TEL: 072-984-6246 FAX: 072-981-8016

営業部: ヴェルクテール [v-yugo@tech-yutaka.co.jp](mailto:v-yugo@tech-yutaka.co.jp)

U R L : [www.tech-yutaka.co.jp](http://www.tech-yutaka.co.jp)

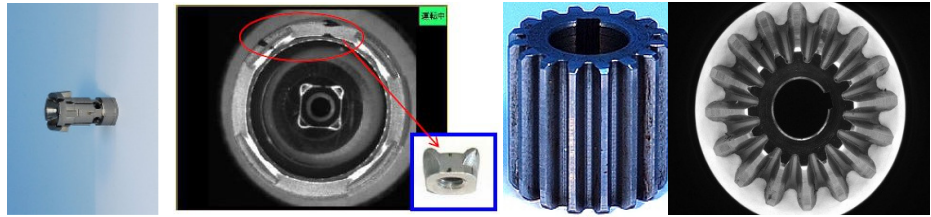


# 株式会社ユタカ YUTAKA CO., LTD.

## 検査選別のプロ集団、ユタカ



検査選別のプロ集団である限り、ユタカは他社の追随を許しません。精鋭である技術部隊により生産された検査装置は次々と日本企業様の品質要求に応え、ユタカの“熱意”を生み出しています。その熱意が確実性を備えた高速検査装置を実現させています。



### ナット・パーツ チェッカー

- ◆ 様々なナット・パーツサイズ
- ◆ 検査速度: 毎分100~280本
- ◆ 内径測定及び、キリコ等の異物検出
- ◆ ねじ部(内ねじ検査) 切粉、バリ、異物検査
- ◆ ねじ波形
- ◆ 溶接足高さ、もしくは厚み検査
- ◆ 外周検査・座面異物・傷・打根・凹
- ◆ メッキ焼け・変色・不具合
- ◆ フランジ部分の割れ検査(画像処理)
- ◆ フランジ部分打痕の有無検査(画像処理)
- ◆ 良品プリセットカウンター
- ◆ CPK (ヒストグラム)

... 様々なオプションもございます。



株式会社 ユタカ 〒579-8037 大阪府東大阪市新町24-12 TEL: 072-984-6246 FAX: 072-981-8016

営業部: ヴェルクテール [v-yugo@tech-yutaka.co.jp](mailto:v-yugo@tech-yutaka.co.jp)

U R L : [www.tech-yutaka.co.jp](http://www.tech-yutaka.co.jp)