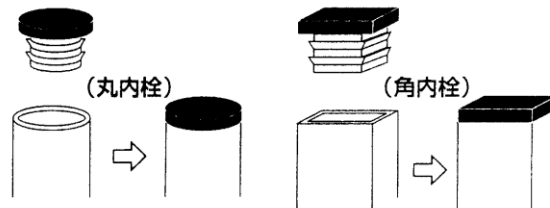


## 御 説 明

**丸内栓** **角内栓** 等内栓とは

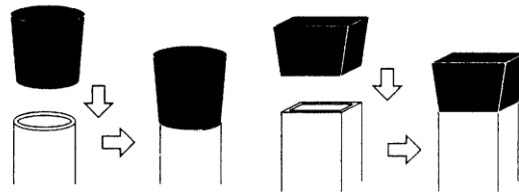
パイプの中へたたき込みパイプにフタをして保護する  
ものです。

例



☆パイプの規格に合わせて内栓をご用意しております  
☆ご注文の際は、パイプ外径・パイプ肉厚・頭の形状・色を  
お知らせください。

**外カブセ** とはパイプの外からかぶせて保護するものです。



その他各種商品を製造しております。

お問合せ先

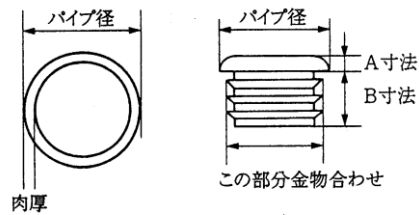
井狩産業株式会社 福田 直通電話 070-5041-4911

<http://www.ikari-sg.net>

FAX 072-985-7576

丸内栓(平頭タイプ)	色 黒・白	材質 PE	丸内栓(平頭タイプ)	色 黒・白	材質 PE
------------	----------	----------	------------	----------	----------

パイプ外径	パイプ肉厚	A寸法	B寸法	パイプ外径	パイプ肉厚	A寸法	B寸法
8	t1~t1.2	2.5	12	48.6	t1.2~t1.6	8	17
9.5	t1~t1.2	3	9.5	48.6	t2.3	4	17
10	t1~t1.2	3	9.5	48.6	t3.2	4	17
12	t1~t1.2	3	10	50.8	t1.2~t1.6	8	16.5
12.7	t1~t1.2	3	13.5	50.8	t2.3~t3.2	8	16.5
13.8	t2.3	3	13	60.5	t1.2~t1.6	8	16
15.9	t1.2~t1.6	3	10	60.5	t2.3~t3.2	8	16
17.3	t2.3	2.5	13.5	76.3	t1.2~t2.3	8	18
19.1	t1.2~t1.6	5	13	76.3	t2.8~t3.2	8	18
21.7	t1.2~t2.3	5	13	76.3	t4.5	8	18
22.2	t1.2~t1.6	4	14.5	89.1	t1.2~t2.3	8	20
25.4	t1.2~t1.6	5	14.5	89.1	t2.8~t3.2	8	20
25.4	t2	5	15	89.1	t4.5	8	20
27.2	t1.2~t1.9	3	15	101.6	t1.2~t2.3	7	18
27.2	t2.8	3	15	101.6	t3.2~t4.5	5	14
28	t1.2~t1.6	4	15	114.3	t3.2~t4.5	8	18
28.6	t1.2~t1.6	8	16				
28.6	t2	8	16				
31.8	t1.2~t2	7	15				
34	t1.2~t1.6	8	15				
34	t2.3	8	15				
34	t3.2	8	15				
35	t1.2~t1.6	8	15				
38.1	t1.2~t1.6	7	16				
38.1	t2.3	7	16				
38.1	t3.2	7	16				
42.7	t1.2~t1.6	7	18				
42.7	t2.3	7	18				
42.7	t3.2	7	18				



お問合せ先

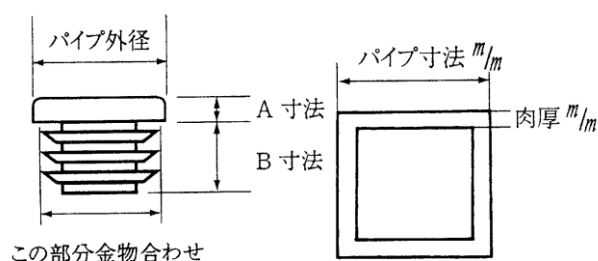
井狩産業株式会社 福田 直通電話 070-5041-4911

<http://www.ikari-sg.net>

FAX 072-985-7576

正方形角内栓	色 黒・白	材質 PE	正方形角内栓	色 黒・白	材質 PE
--------	----------	----------	--------	----------	----------

パイプ外径	パイプ肉厚	A寸法	B寸法	パイプ外径	パイプ肉厚	A寸法	B寸法
9□	t1~t1.6	2	12	40□	t1.2~t1.6	7	17
11□	t1~t1.6	3	11	40□	t2.3	4	16
12□	t1~t1.6	3	11	40□	t3.2	4	16
13□	t1~t1.6	3	11	45□	t1.2~t1.6	5	16
14□	t1.2~t1.6	3	12	50□	t1.2~t1.6	7	16.5
15□	t1.2~t1.6	3	13	50□	t2.3	3	14
16□	t1.2~t1.6	3	12	50□	t3.2	3	14
19□	t1.2~t1.6	3	14.5	60□	t1.2~t2.3	7.5	16.5
20□	t1.2~t1.6	4	14	60□	t3.2	8	16.5
21□	t1.2~t1.6	3	15	75□	t1.2~t2.3	7.5	20
22□	t1.2~t1.6	3	15	100□	t1.2~t3.2	7	20
24□	t1.2~t1.6	4	16	100□	t4.5~t6	6	20
25□	t1.2~t1.6	7	16	125□	t2.3~t4.5	8	20
25□	t2	7	16				
28□	t1.2~t1.6	7	14.5				
30□	t1.2~t1.6	4	15				
30□	t2.3~t3.2	7	15				
31□	t1.2~t1.6	4	16.5				
32□	t1.2~t1.6	3	15				
35□	t1.2~t1.6	4	17				
38□	t1.2~t1.6	4	17				
38□	t2.3	4	17				



お問合せ先

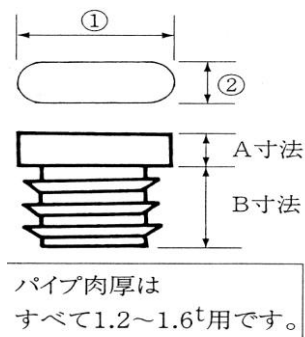
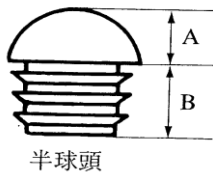
井狩産業株式会社 福田 直通電話 070-5041-4911

<http://www.ikari-sg.net>

FAX 072-985-7576

半球頭丸内栓	色 黒・白	材質 PE	だ円キャップ	色 黒・白	材質 PE
--------	----------	----------	--------	----------	----------

パイプ外径	パイプ肉厚	A寸法	B寸法	パイプ外径①	パイプ外径②	A寸法	B寸法
9.5	t1~t1.2		9.5	25.0	12	4	14
10.0	t1~t1.2	こ	9.5	28	12	3	14
12.7	t1~t1.2	の	13.5	37	14	4.5	14
15.9	t1.2~t1.6	部		46	20	5	15
19.1	t1.2~t1.6	分	13	54	28	5	13.5
22.2	t1.2~t1.6	パ	14.5	80	25	5	13
25.4	t1.2~t1.6	イ	14.5				
28.6	t1.2~t1.6	プ					
31.8	t1.2~t1.6	外					
34	t1.2~t1.6	径	15				
34	2.3t	の	15				
34	3.2t	お					
36	3.2t	よ					
38.1	t1.2~t1.6	そ					
42.7	t1.2~t1.6	1/2					
		です					



お問合せ先

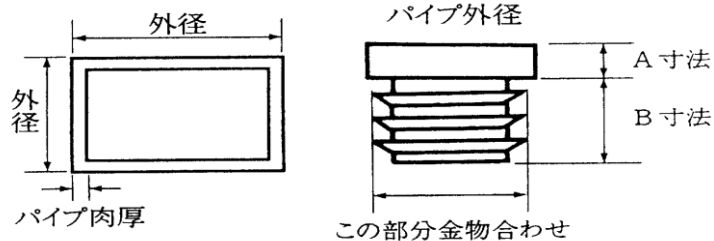
井狩産業株式会社 福田 直通電話 070-5041-4911

<http://www.ikari-sg.net>

FAX 072-985-7576

長方形内栓	色 黒・白	材質 PE	長方形内栓	色 黒・白	材質 PE
-------	----------	----------	-------	----------	----------

パイプ外径	パイプ肉厚	A寸法	B寸法	パイプ外径	パイプ肉厚	A寸法	B寸法
19×10	t1.2~t1.6	3	12	60×30	t1.2~t1.6	3	16
22×10	t1.2~t1.6	3	14	60×30	t2.3~t3.5	3.6	16
25×12	t1.2~t1.6	3	13.5	70×25	t1.2~t1.6	8	17
30×16	t1.2~t1.6	3	13	70×30	t1.2~t1.6	8	17
30×20	t1.2~t1.6	3	13	70×30	t2.3~t3.2	8	17
30×20	t2	3	13	75×25	t1.2~t1.6	5	13
32×14	t1.2~t1.6	3	13	75×45	t1.2~t2.3	4	19
32×16	t1.2~t1.6	3	13	75×45	t3.2	4	19
40×16	t1.2~t1.6	3	12.5	80×40	t1.2~t1.6	8	17
40×20	t1.2~t2	3	13.5	90×30	t1.2~t1.6	5	14
40×25	t1.2~t1.6	4	13.5	90×45	t1.2~t2.3	8	17
40×30	t1.2~t1.6	3	13	100×50	t1.2~t2.3	5	20
50×16	t1.2~t1.6	3	16	100×50	t3.5	5	20
50×18	t1.2~t1.6	5	15	125×75	t2~t3.2	8	20
50×20	t1.2~t1.6	5	15	125×75	t4.5	8	20
50×20	t2	5	15	150×50	t1.6~t3.2	4	18
50×26	t1.2~t1.6	5	15	150×75	t2.3~t3.2	4	15
50×30	t1.2~t1.6	5	15.5	150×80	t2.3~t3.2	4	15
50×30	t2.3~t3.5	5	15.5	150×100	t3.2~t4.5	4	20



お問合せ先

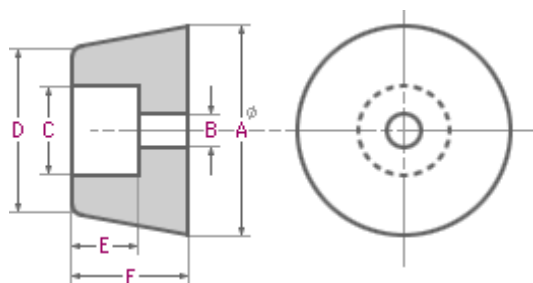
井狩産業株式会社 福田 直通電話 070-5041-4911

<http://www.ikari-sg.net>

FAX 072-985-7576

## ゴム脚 寸法表

品番	A	B	C	D	E	F	材質	注意事項
G 1	30	3	10	20	8	15	EPDM	
G 2	27	4,5	10,5	25	10	21	NR	
G 3	28	6	11	21	8	22	NR	
G 4	25	4	10	19	8	23	NR	
G 5	25	4	9	21	6,5	14	EPDM	
G 6	18	3	8	14	5	18	EPDM	
G 7	22	3	10	19	5	10	TPO	
G 9	20	4	8	14	7	12	NR	
G 10	18	3	8	15	6	12	NR	
G 12	18	3,2	9	15	4	8,5	NR	
G 13	14	3	8	13	5	10	EPDM	
G 14	16	3,2	5	10	4	8	EPDM	
G 16	9	2,2	5	8,5	3	6	NR	
G 19	5			8		8	NR	
G 21	18	4	9,5	17,5	3	10	NR	



色は全て黒色(別注で他色製作可能)

お問合せ先

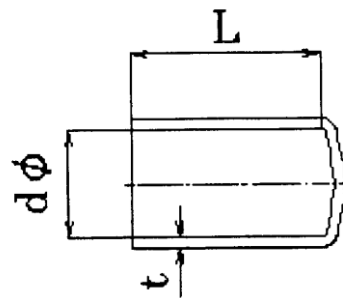
井狩産業株式会社 福田 直通電話 070-5041-4911

<http://www.ikari-sg.net>

**FAX 072-985-7576**

どぶ漬けキャップ(受注生産)	色 各色	材質 PVC	どぶ漬けキャップ(受注生産)	色 各色	材質 PVC
----------------	---------	-----------	----------------	---------	-----------

dφ	L寸法	t寸法		dφ	L寸法	t寸法	
2.0	15~	1.0		15.0	15~	1.5	
2.5	15~	1.0		15.5	15~	1.5	
3.0	15~	1.0		16.0	15~	1.5	
3.5	15~	1.0		17.0	15~	1.5	
4.0	15~	1.0		18.0	15~	1.5	
4.5	15~	1.0		19.0	15~	1.5	
5.0	15~	1.0		20.0	15~	1.5	
5.5	15~	1.0		21.0	15~	1.5	
6.0	15~	1.0		22.0	15~	1.5	
6.5	15~	1.0		23.0	15~	1.5	
7.0	15~	1.0		24.0	15~	1.5	
7.5	15~	1.0		25.0	15~	1.5	
8.0	15~	1.0		26.0	15~	1.5	
8.5	15~	1.0		28.0	15~	1.5	
9.0	15~	1.0		30.0	15~	1.5	
9.5	15~	1.0		31.0	15~	1.5	
10.0	15~	1.0		32.0	15~	1.5	
10.5	15~	1.0		34.0	15~	1.5	
11.0	15~	1.0		38.0	15~	1.5	
12.0	15~	1.0		42.0	15~	1.5	
12.5	15~	1.0		43.0	15~	1.5	
13.0	15~	1.0		46.0	15~	1.5	
13.5	15~	1.0		47.0	15~	1.5	
14.0	15~	1.0		50.0	15~	1.5	



**受注生産品。線材等の先端を保護する丸外かぶせキャップです。**  
L寸法(長さ調整できます)。色は、黒、白、グレー、赤、黄、他

お問合せ先

井狩産業株式会社 福田 直通電話 070-5041-4911

<http://www.ikari-sg.net>

FAX 072-985-7576

## 注文書(代金引換)

会社名			
ご注文者氏名			
〒 ご住所			
電話番号		FAX	

注文品		数量	色	希望納期

注文品		数量	色	希望納期

注文品		数量	色	希望納期

重要事項のご説明(必ずお読み下さい)

まず、サンプルを郵送させていただきますので、貴社製品の全ての条件(使用方法、使用寸法、使用環境、その他の条件)に適合すべきものであるか、試用検査して下さい。適合しない場合は使用しないで下さい。適合しない製品を使用して事故等が発生しましても、当社は責任を負いませんのでご了承下さいます様お願いします。

**ご注文方法**

上記フォームにご記入の上、FAXでお願い致します。納期確定次第、代金引換明細書をFAXさせていただきますので、ご確認下さいます様、お願い致します。  
誠に、恐縮ですが送料、代金引換手数料はお客様ご負担とさせていただきます。

代金引換サービスは、ヤマト運輸株式会社(コレクト便)となります。

お問合せ先

**井狩産業株式会社 福田 直通電話 070-5041-4911**

<http://www.ikari-sg.net>

FAX 072-985-7576

コ ピ ー し て 繰 り 返 し ご 利 用 下 さ い

2016年版