

レミュール®

外壁用薄型タイル & アルミレール

-上質な質感のタイルとアルミレールの柔らかな光沢が
本物ならではの高級感を演出します-

LM
NO. 2

希望と未来をカタチにのせて



株式会社

ツツキ

レミュール®

アルミから、“ミライ”の壁へ
—ツツキだからこそできること—

ツツキは、創業50年以上の実績を誇る
アルミ内外装建材のスペシャリストです。
アルミの知識とノウハウを活用し、
アルミレールとタイルを用いた外壁乾式工法
を開発しました。

上質な質感のタイルとアルミレールの
柔らかな光沢のコラボレーションは、
上品な壁面の高級感と贅沢感を演出します。
美しさと強さを兼ね備えた、
住む人の“ミライ”を守る壁をお届けします。

レミュールの3つのポイント

※カラー表示は印刷物のため、実際の色とは多少異なります。
※見本サンプルと納入品では色差が生じる事があります。
※別途、施工マニュアルをご用意しています。
※繁忙期などで納品までに日数を要する場合があります。

1.薄型タイル 天然石調のタイルが加まりました！

600 x 300 x 6.0 mm

*高級天然石「ボルカニックブラック(溶岩石)」を大胆に再現したエグゼクティブシリーズ。

New

ボルカニック
グレー



New

ボルカニック
ブラック



600 x 300 x 4.8 mm

*大理石の王様カラカッタ（花崗岩）を綺麗に表現しました。

New

カラカッタ



300 x 300 x 5.5 mm



ホワイト
(WH)



グレー
(GR)



ブラック
(BK)

2.アルミレール スタンダードな2色！



シルバー (R)



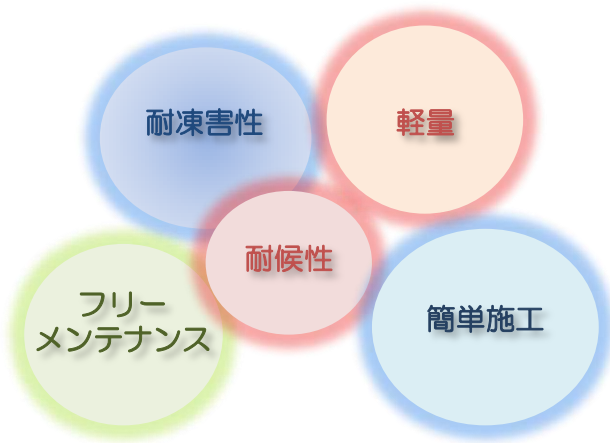
ステンカラー (T)

3.アルミレールを用いた独自工法（ケンドン式施工法）

レミュールは、ケンドン式施工を採用しています。ケンドン式は、アルミレールの溝にタイルを差し入れる工法で、接着剤などによるタイルの固定は最小限に抑えています。簡単施工で工期短縮にもつながります。



レミュールの特長



耐候性に優れ吸水性の低い**タイル**を使用する事で、

- ・塗り替え、張り替え等のメンテナンスを軽減
- ・寒冷地での耐凍害性

あわせて、

- ・アルミレールへのコーティング処理
- ・ケンドン式簡単施工による納期短縮
- ・建物への重量負担軽減

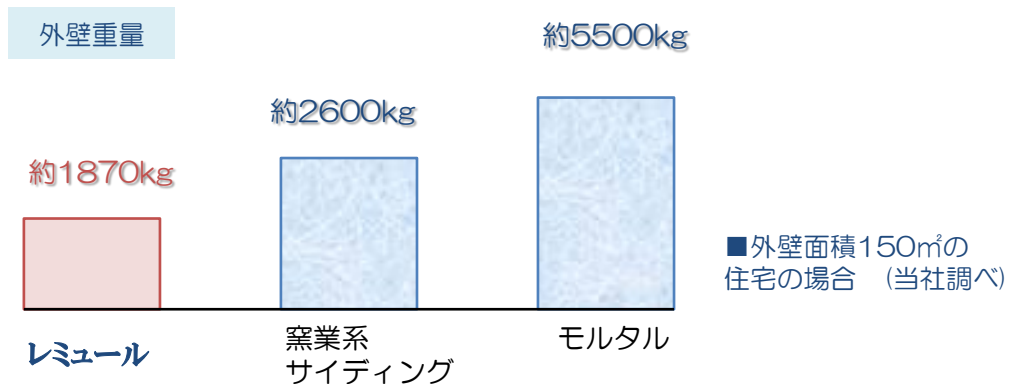
などにより、
トータルコストを抑える事ができます。

さらに、 災害に強い壁

耐震性

建物の重量が重いと地震時の建物の揺れ幅も大きくなります。

レミュールの薄型タイルは、建物の重量を大幅に軽減し、地震の揺れ幅を小さくすることで、建物にかかる負荷を低減し、住まいに減震効果をもたらします。



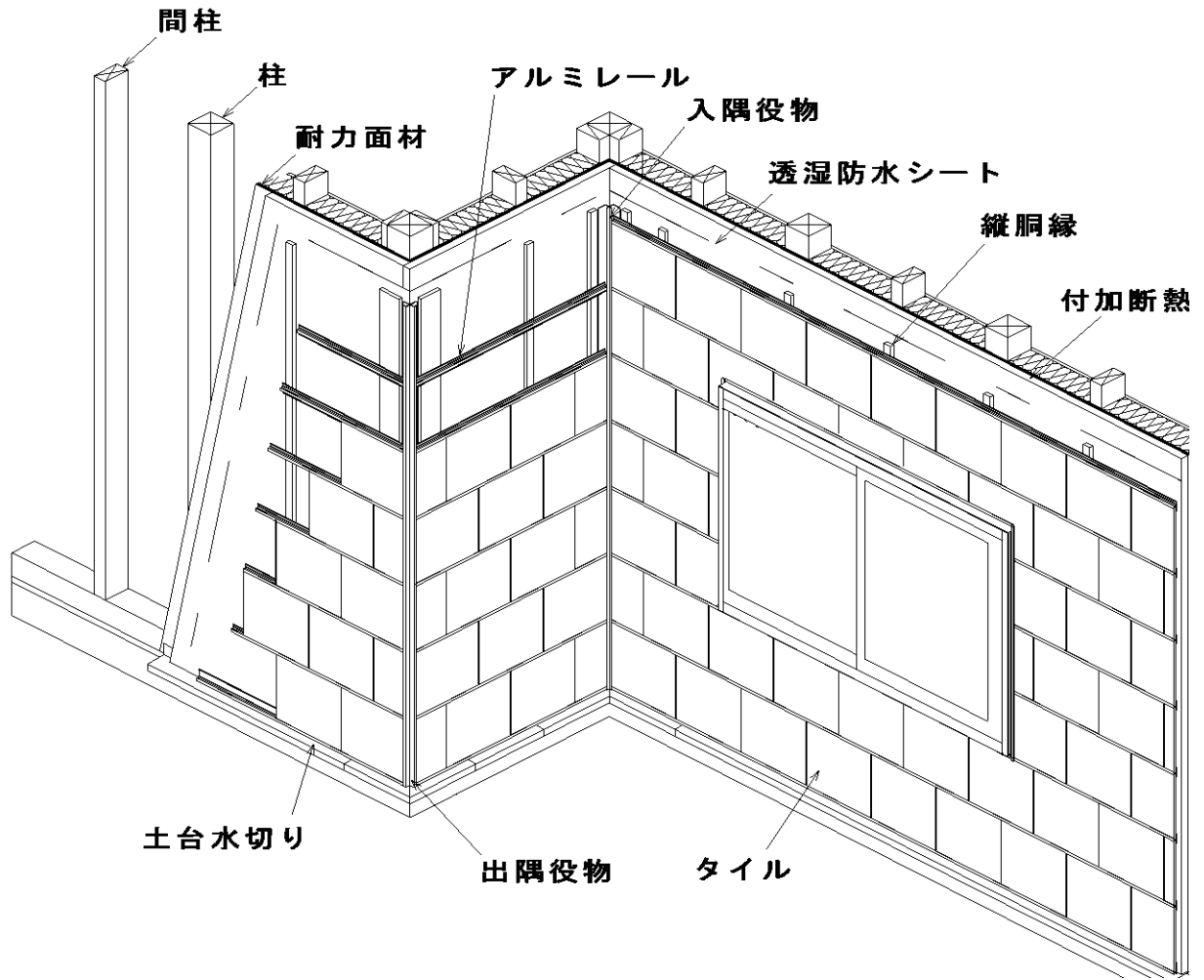
※建築基準法で定められている特定建築物層間変形角「1/200」数値の4倍にあたる「1/50」をクリアしています。(自社検査値による)

耐風圧

耐風圧強度試験(負圧試験)で、基準値^{※1}の約5.8倍の強度、さらに正圧試験で、基準の約3.6倍の強度の数値を確認しました。十分に安全に適用可能であることを示しています。

※1 粗度区分Ⅲ地域、基準風速34m/sに建つ3階建て、風荷重1,200N/㎡を想定(自社検査値による)

商品構成 (一部抜粋)



タイル (磁器質タイル)
※3種類の形状

297 × 297 × 5.5 mm

297 × 600 × 4.8 mm

297 × 600 × 6.1 mm

アルミレール

42 × 2730 × 14 mm

目地棒

16 × 297 × 3.8 mm

縦胴縁

20 × 45 (90) × over 20 mm

透湿防水シート

0.6 × 1500 × 50 m

振動防止材

6 × 10 × 100 mm

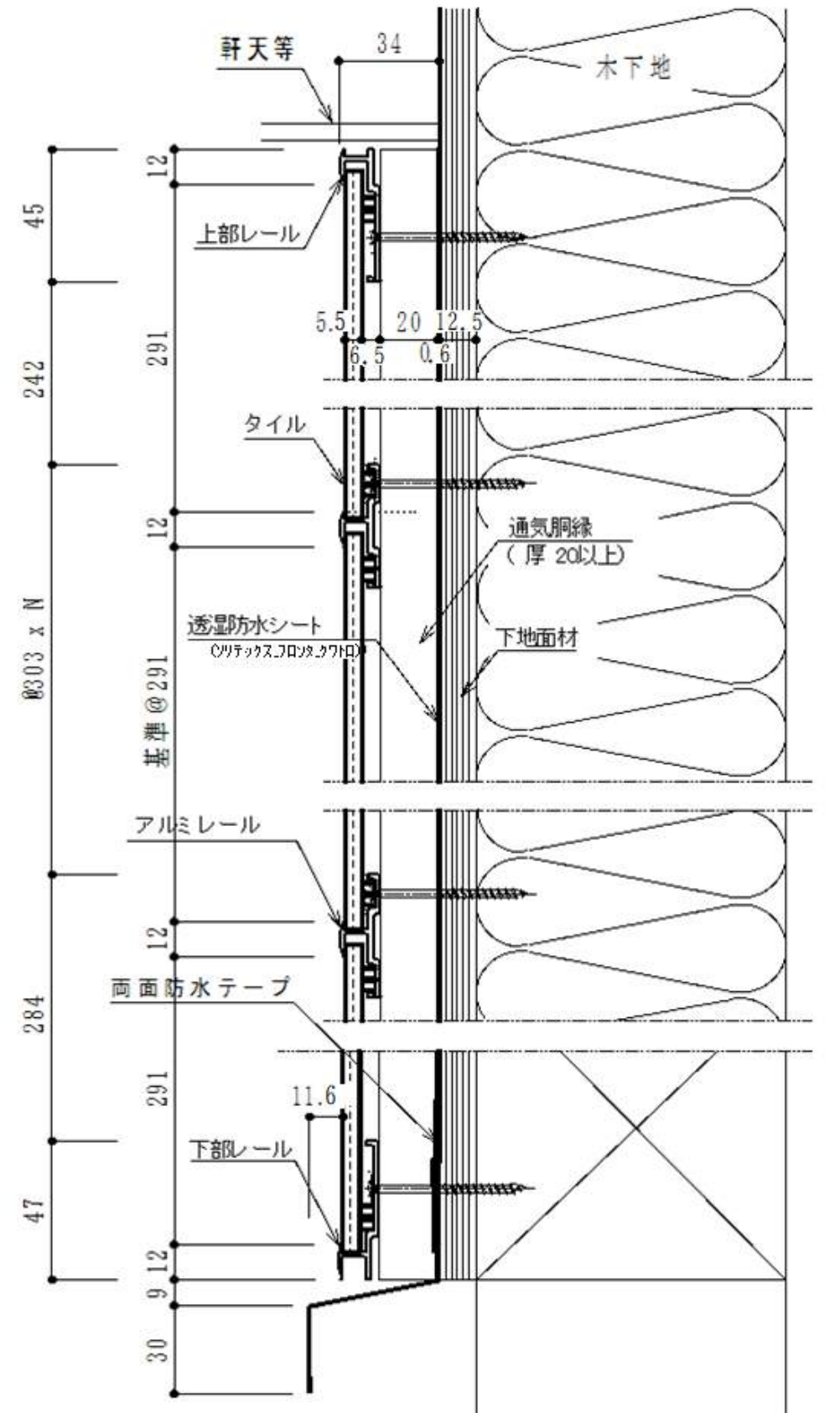
接着剤

変成シリコン樹脂

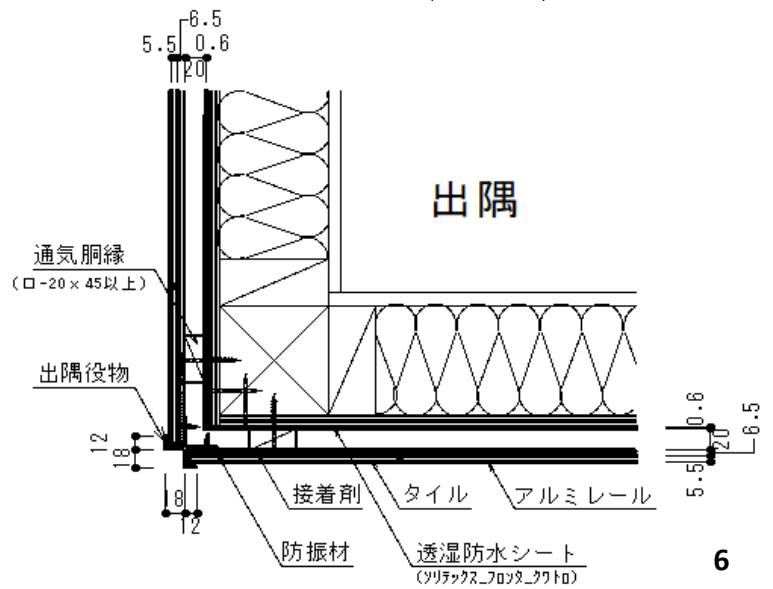
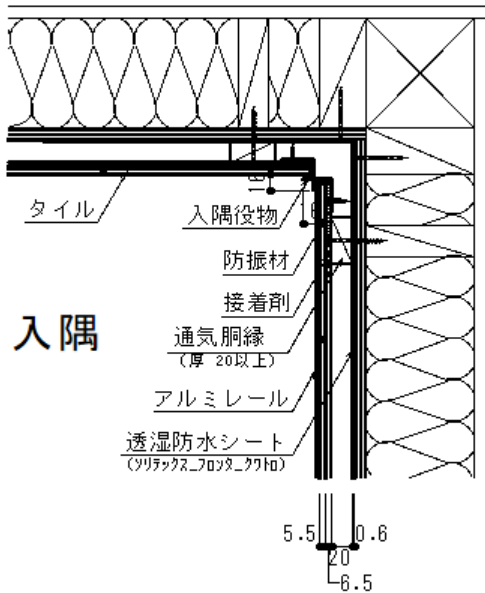
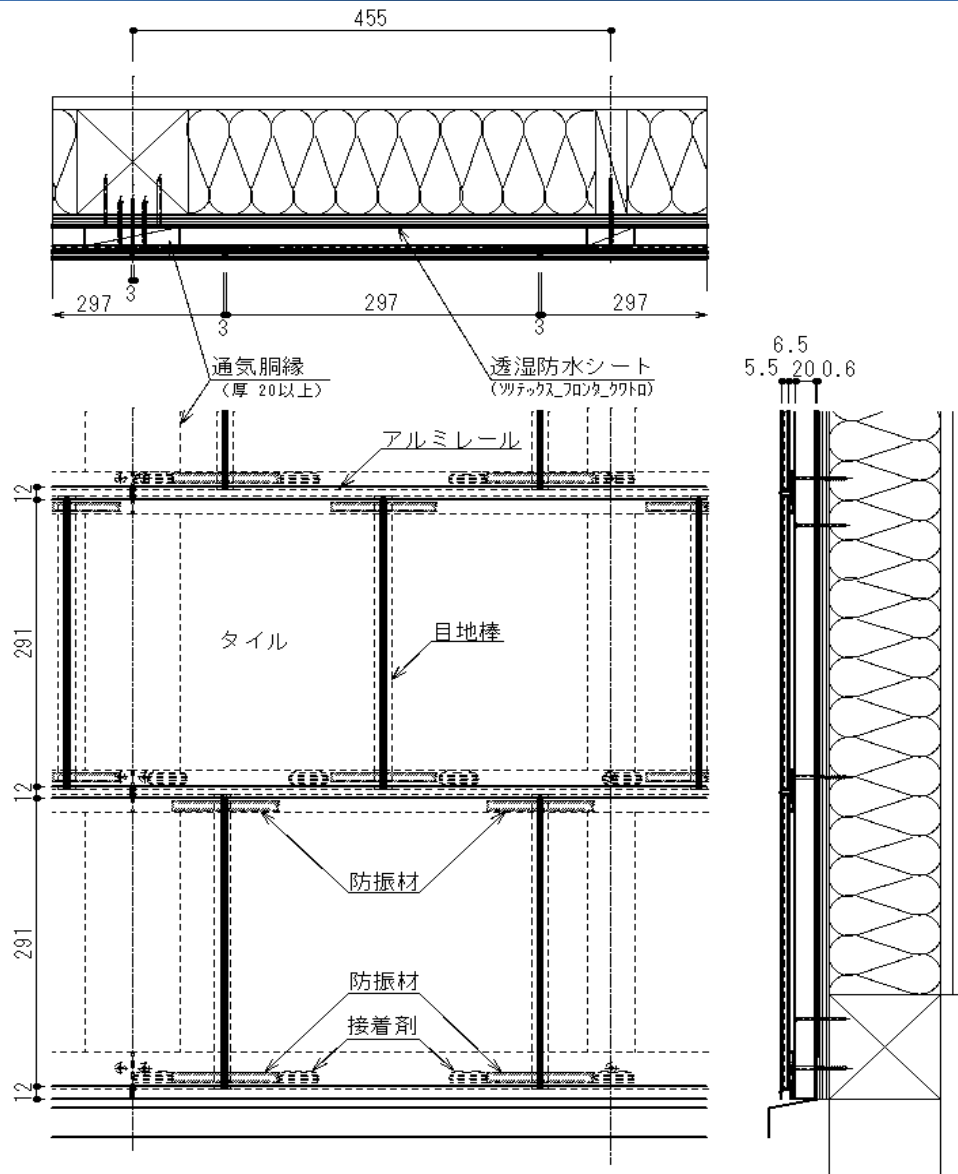
留付材

N65 釘 または、AC51 半ネジコースレッド

基本納まり図



基本納まり図









— 希望と未来をカタチにのせて —



<https://tuzuki.co.jp>

実用新案登録済 登録第3232538号
意匠登録済 登録第1650656号

商品に関するお問い合わせは

複合建材カンパニー

TEL: (03)5651-8824

FAX: (03)5651-8825

Eメール: gaiheki@tuzuki.com