

# PRODUCTS

## Boss / ボス

サイズ：Φ90×50.5L  
材質：S45C  
精度：外径公差 -0.1  
ロット：300個/月



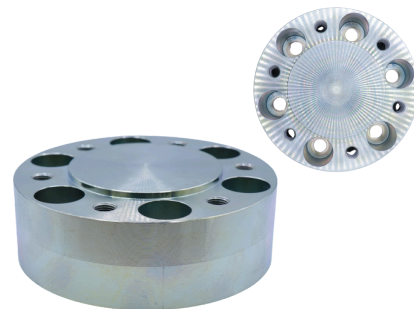
## Tilt / チルト

サイズ：Φ110×Φ65×114L  
材質：S45C  
ロット：150個/月



## Spacer / スペーサー

サイズ：Φ153×54L  
材質：SS400  
表面処理：クロメート処理  
ロット：60個/月



## Pin / ピン

サイズ：Φ38.05×137L  
材質：S45C  
表面処理：クロメート処理  
精度：外径公差 -0.03、  
高周波焼入焼戻しHRC52～59  
ロット：900個/月



## Bush / ブッシュ

サイズ：Φ82×t6×50L  
材質：S45C  
表面処理：リン酸マンガン皮膜処理  
精度：内/外径公差 +0.03、  
高周波焼入焼戻しHRC52～59  
ロット：1,000個/月



## Cylinder / シリンダー

サイズ：Φ56×148L  
材質：SCM415L  
精度：内径Φ27  
H7(45L)、Φ28  
H7(75L)、HRC56～61  
ロット：300個/月



## Link / リンク

サイズ：Φ120×81L(細部Φ40)  
材質：SS400  
精度：Φ40部公差 ±0.0125  
ロット：100個/月



## Hinge / ヒンジ

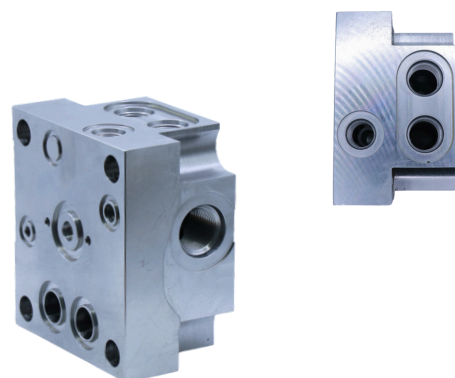
サイズ：Φ74×18L  
材質：SS400  
ロット：40個/月



# PRODUCTS

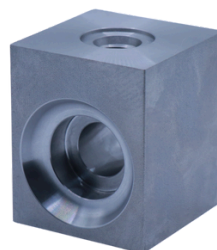
## Manifold/ マニフォールド

サイズ：130×118×76  
材質：SS400  
精度：Oリングシール面Ra1.6、  
溝部公差 +0.06  
ロット：50個/月



## Block / ブロック

サイズ：□50×60  
材質：SS400  
精度：Oリングシール面6.3s  
ロット：40個/月



## Plate / プレート

サイズ：40×32×19  
材質：SS400  
ロット：4,000個/月



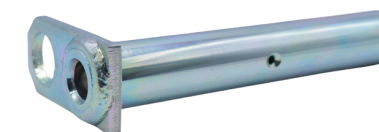
## Connector / コネクタ

サイズ：50×40×90 + 4.5t×75L  
材質：SS400  
表面処理：クロメート処理  
ロット：100個/月



## Welding pin / 溶接ピン

サイズ：Φ30×188L + 38×83×t6  
材質：S45C(ピン)、SS400(フランジ)  
精度：メッキ後外径公差 -0.03、  
高周波焼入焼戻しHRC52～59  
表面処理：クロメート処理  
ロット：700個/月



## Lever/レバー

サイズ：Φ10×82L + Φ10×52L  
材質：SGD400  
精度：内径Φ4 H8  
表面処理：クロメート処理  
ロット：250個/月



## Collet body / コレットボディ

サイズ：Φ15×44L  
材質：S45C  
精度：内径Φ3 H7、内外同軸度0.02  
表面処理：黒染め  
ロット：1,000個/月



## Screw / 植ネジ

サイズ：対辺22×33L  
材質：SUM23  
ロット：1,000個/月

